

Leucocosmia nonagrica: Zimmerman, 1958, Ins. Hawaii, 7: 328. —Robinson, 1975, Macrolep. Fuji & Rotuma p. 128.

Athetis thoracica: Holloway, 1989, Malay. Nat. J. 42: 141.

翅展 25—30 mm。头、胸浅褐黄色；前翅内半浅褐黄带橙色，外半浅褐色有紫色感，基线不显，内线隐约可见，环纹为一黑点，肾纹不清晰，暗褐色，中线暗褐色，模糊，外线、亚端线浅黄色，两线内侧均有少许暗褐点，翅外缘一系列小黑点；后翅黄白色，基部微黄；腹部深棕色。雌蛾体小，前后翅基部不带黄色。

寄主 鸭跖草、马齿苋、甘薯、烟草、山茶等属。

分布 海南、广西、云南；印度，斯里兰卡，新加坡，印度尼西亚，大洋洲。

农委夜蛾 *Athetis nonagrica* (Walker) (图版 XXXV - 18)

Curgia nonagrica Walker, [1863] 1864, J. Proc. Linn. Soc., zool. 7: 166. (沙捞越)

Leucocosmia nonagrica: Warren, 1913, in Seitz, Macrolep. World 11: 178.

Elydna nonagrica: Chen, 1982, Icon. Het. Sin. 3: 273. —Holloway, 1989, Malay, Nat. J. 42: 142.

翅展 30 mm。头部浅黄褐色；胸部褐色；前翅内半浅褐黄色，外半带有暗褐色，基线黑色外斜，或间断为点列，内线不明显，双线黑色大波浪形，环纹为一黑点，肾纹不明显，外侧有浅褐黄纹，中线模糊黑色，外线、亚端线浅黄色，外线内方有一细褐线，与亚端线间在 4—5 间有一褐斑，外线外方的翅脉带黑褐色；后翅白色微褐，翅脉及端区深褐色；腹部黑棕色。

寄主 鸭跖草、马齿苋等属。

分布 海南、广西、云南；印度，斯里兰卡，新加坡，马来西亚，印度尼西亚，大洋洲。

沙委夜蛾 *Athetis reclusa* (Walker) (图版 XXXV - 19)

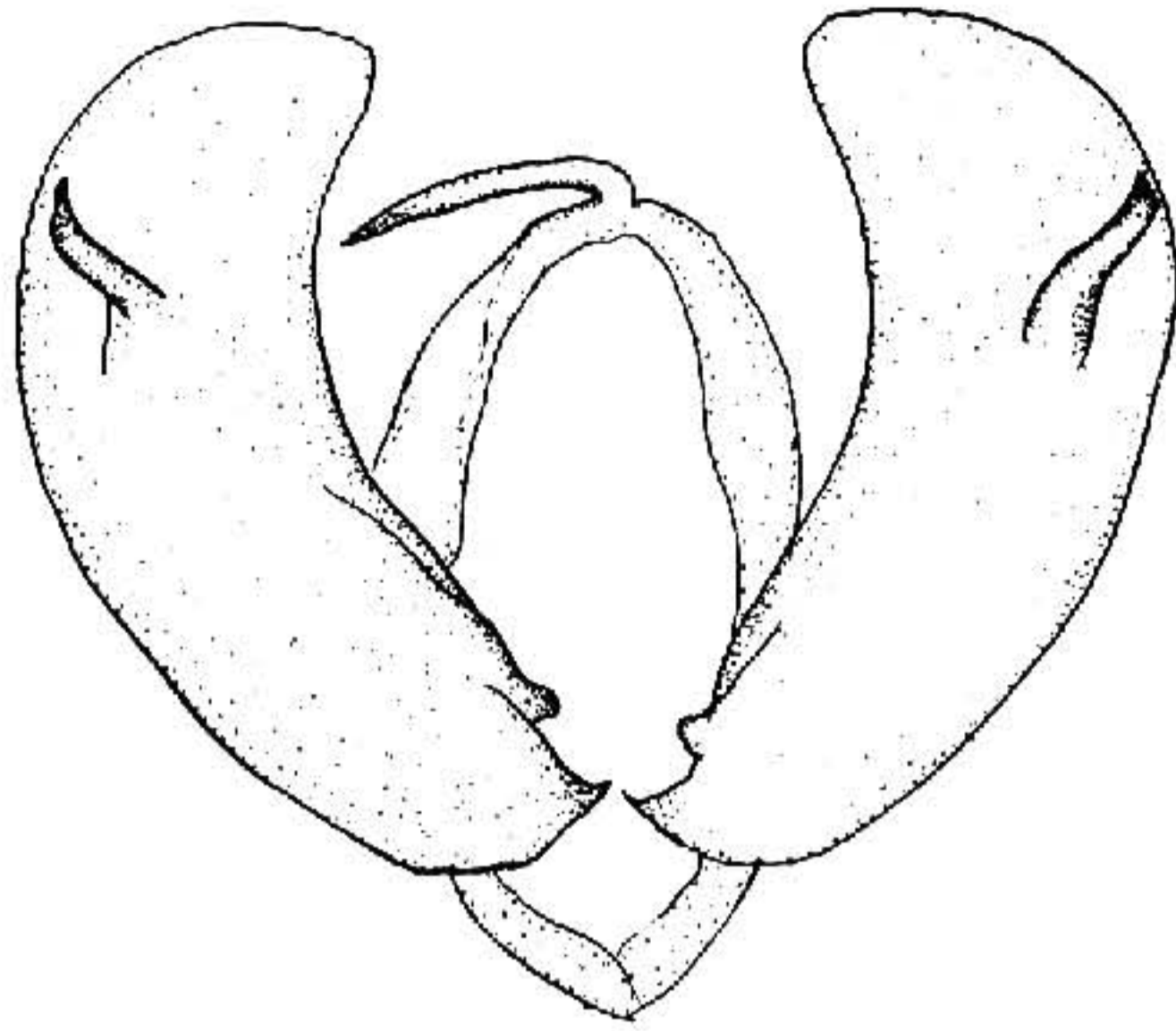
Prodenia reclusa Walker, 1862, J. Linn. Soc. Lond., 6: 185. (沙捞越)

Elydna reclusa: Hampson, 1910, Cat. Lep. Phal. Br. Mus. 9: 164.

Athetis reclusa: Holloway, 1989, Malay. Nat. J. 42: 140.

翅展 26 mm。头、胸及前翅暗褐灰色，前翅基线、内线、中线及外线黑色，除中线外均锯齿形，环纹为一黑点，肾纹褐黑色，中线粗，亚端线不明显，浅黄色锯齿形，内侧暗褐色，翅外缘一系列黑点；后翅白色，顶角及端区前半褐色；腹部褐灰色。雄蛾抱器瓣宽，端缘钝圆，抱钩微弯，端尖（图 525）。

分布 海南、广西；印度，斯里兰卡，马来西亚，印度尼西亚，大洋洲。

图 525 沙委夜蛾 *Athetis reclusa* (Walker)

♂ 外生殖器

倭委夜蛾 *Athetis stellata* (Moore) (图版 XXXV-20)*Graphiphora stellata* Moore, 1882, Lep. Atk. p. 119. (大吉岭)*Elydna truncipennis* Hampson, 1910, Cat. Lep. Phal. Br. Mus. 9: 168, text fig. 59.*Athetis stellata*: Sugi, 1982, in Inoue *et al.*, Moths Jap. 1: 767.

翅展 28—34 mm。头、胸及腹部灰白带褐色；前翅灰褐色，端区暗褐色，基线、内线、中线及外线均黑色，基线、内线直，两线间在亚中褶有一黑点，中室处一白点，环纹为一黑点，肾纹为一黄白点，肾纹前方一白点，后方二白点，中线粗而模糊，外线外方各翅脉上有细黑纹，亚端线黑褐色粗而模糊，端线黑色；后翅黄白带褐色，端区色暗；腹部褐灰色。

分布 福建、四川、西藏；日本，朝鲜，锡金，印度，斯里兰卡。

线委夜蛾 *Athetis lineosa* (Moore) (图版 XXXV-21)*Dadica lineosa* Moore, 1881, Proc. zool. Soc. p. 349. (印度)*Elydna lineosa*: Chen, 1982, Icon. Het. Sin. 3: 273.*Athetis lineosa*: Sugi, 1982, in Inoue *et al.*, Moths Hap. 1: 768

翅展 27—40 mm。头部灰褐色；胸部褐色；前翅浅褐色，翅脉有暗褐纹，各横线均黑色，环纹为一黑点，肾纹为一白点，前方有一白点，中线粗而模糊，亚端线不清晰；后翅灰褐色，缘毛黄白色，雄蛾后翅反面的前缘区有后向的鳞片丛，亚前缘脉上的鳞片列成脊状；腹部褐灰色。

分布 河北、河南、浙江、湖北、湖南、福建、海南、广西、四川、云南；日本，印度。